

## 訪問介護(ホームヘルプサービス)

訪問介護サービスでは、介護保険の要支援・要介護認定を受けた方を対象に、ホームヘルパーがお宅に伺い、食事や入浴・排泄の介助などの身体介護、調理や掃除などの生活援助を行います。

※ただし、実施地域は広島市安佐南区・安佐北区および、山県郡安芸太田町・北広島町(豊平・芸北)となります。

### 身体介護

食事・入浴などの生活動作を、その人の状態に合わせて専門的に介助いたします。



食事・水分補給

清拭・入浴介助

体位変換・移乗、  
移動介助

排泄の介助

外出の介助

### 生活援助

日常生活に必要な事柄をその人の自立を尊重しながらお手伝いいたします。



清掃のお手伝い

調理のお手伝い

衣類の洗濯・補修

福祉相談

薬の受け取り



お申込み・お問い合わせは、JA広島市訪問介護事業所『ほっと館』  
〒731-1142 広島市安佐北区安佐町飯室1548-1 ☎082-810-2345

## 福祉用具レンタル

福祉用具レンタルサービスではベッドや車椅子、歩行器、シルパーカーなど、福祉用具のレンタルを行います。

介護保険の要支援・要介護認定を受けた方が利用できます。

※認定を受けていない方もお気軽にご相談ください。

レンタルの良いところは?

◎購入するよりも費用が安くすむ。

◎必要なくなったときは返却できる。

◎身体状況に合わせて商品の交換ができる。

## 特定福祉用具販売

特定福祉用具販売では、介護保険の要支援・要介護認定を受けた方を対象に、ポータブルトイレ・浴槽台など、入浴や排泄等に使う福祉用具の販売(特定福祉用具販売)を行っています。



お申込み・お問い合わせは、JA広島市福祉用具レンタル事業所『ほっと館』  
〒731-0122 広島市安佐南区中筋3-26-16 ☎082-870-0810

お申込み・お問い合わせは、JA広島市特定福祉用具販売事業所『ほっと館』  
〒731-0122 広島市安佐南区中筋3-26-16 ☎082-870-0810

## 組合員のみなさまの介護・福祉のお悩みについてのご相談を承ります。

JA広島市『ほっと館』では、組合員のみなさまの介護・福祉全般のさまざまなご相談について解決します。経験豊富な介護支援専門員(ケアマネジャー)やホームヘルパーと一緒に考え、解決に向け支援いたします。



JA広島市では、経営理念である「地域の暮らしに確かさと彩りをつくる」ため、営農・信用・共済・購買事業など、暮らしをサポートするさまざまなサービスを行っています。

組合員および地域のみなさまのニーズに応え、より身近な存在として、「まず、JA広島市に相談してみよう」と思っただけのように、各事業活動の紹介をしていきます。

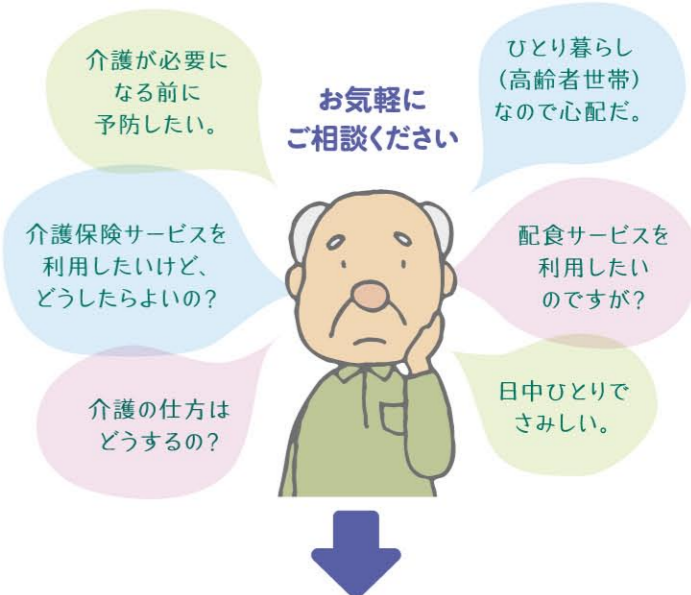
第7回

JA広島市『ほっと館』

## 居宅介護支援

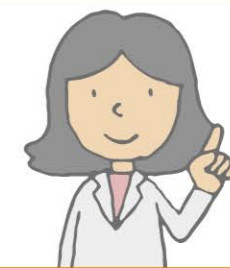
居宅介護支援では、介護保険などに関する相談事業を行います。介護保険の要支援・要介護認定を受けた方を対象としたサービスですが、これから介護保険の認定を受けられる方もお気軽にご相談ください。

- ① 自宅での生活に関するさまざまな相談
- ② 要介護認定の申請、変更手続きの代行
- ③ 訪問調査(受託契約した市町村のみ)
- ④ 居宅サービス計画の作成
- ⑤ 各種手続きの代理申請など



居宅介護支援  
(ケアマネジャー)

在宅生活に手助けがほしいけどどうしたらいいの? 介護保険を使うならまずはケアマネジャーへ相談!



お申込み・お問い合わせは、JA広島市居宅介護支援事業所『ほっと館』  
〒731-0122 広島市安佐南区中筋3-26-16 ☎082-870-0810