

▶ひろしまるぼいんとかーど  
年度末無効ポイントにご注意を

「ひろしまるぼいんとかーど」の利用ポイントのうち、平成30年3月31日をもって無効となるポイントがあります。恐れ入りますが、お近くの支店窓口にお持ちいただきご確認ください。年度末無効ポイントが表示された場合は、期日までにご利用いただきますよう、よろしくお願いいたします。

平成30年3月31日をもって無効となるポイントは平成26年度(平成26年4月～平成27年3月末)に獲得されたポイントです。

注)平成30年3月31日までに発行された「お買物券」は平成30年3月31日が有効期限となりますので、ご注意ください。

お問い合わせは、各支店または金融推進課 ☎082-831-5919まで

この位置に表示されます



▶子育て応援定期貯金 発売中

【取扱期間】平成30年3月30日(金)まで

子育て応援  
定期貯金1年



JA広島市は、子育てを頑張っているご家族を応援しています!

18歳以下のお子さまがいらっしゃる保護者の方を対象として、子育て応援定期貯金を販売しています。

※「商品概要説明書」をご用意しております。詳しくは支店窓口にてお問い合わせください。

お申込み、お問い合わせは、各支店または金融推進課 ☎082-831-5919まで

▶～国税庁からのお知らせ～ あなたの確定申告をサポートします

確定申告により「医療費控除」や「住宅借入金等特別控除(住宅ローン控除)」を受けるには、どのような書類を用意して、どのように申告すればよいのかといったみなさまの声から、国税庁ホームページ(www.nta.go.jp)に「確定申告特集ページ」を開設し、確定申告に関するさまざまな情報を提供しています。

確定申告特集ページでは

給与所得者の方に向けて、次の還付申告の手続きについて説明しています。

- 医療費控除の還付申告
- 住宅ローン控除の還付申告

また、確定申告についての重要なお知らせを掲載しています。

例えば…

- ①平成28年分以降の所得税等の確定申告書には、マイナンバーの記載が必要になります。また、マイナンバーを記載した申告書等を提出する際には、本人確認書類の提示又は写しの添付が必要になります(e-Taxで提出する場合は、本人確認書類の提示または写しの添付は不要です。)
- ②医療費控除の変更内容に関するお知らせ
- ③マイナンバーカードを利用して、e-Taxにより申告手続等を行う場合に必要な手続き

といった重要なお知らせを掲載しています。

このほか、確定申告に関して知りたい情報や必要な情報へすぐにアクセスできます。



申告書等の作成は「確定申告書等作成コーナー」で

確定申告特集ページから「確定申告書等作成コーナー」を利用すれば、申告書等の作成がこんなに便利です。



- 24時間いつでも使えます。
- 画面の案内に従って入力すれば、税額などが自動計算されます。
- 作成した確定申告書等は印刷して郵送により提出できます。
- また、電子申告等データを作成すれば、e-Taxにより申告等を行うことができます。

e-Tax(国税電子申告・納税システム)を利用して所得税および復興特別所得税の確定申告をすると、こんなにいいことがあります。

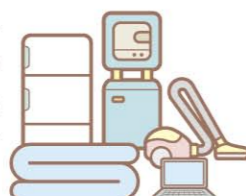
- ①ネットで申告(税務署に出向く必要はありません)
- ②添付書類の提出省略(書類の提出または提示を求められることがあります。)
- ③還付がスピーディー
- ④確定申告期間中は24時間受付(メンテナンス時間を除きます。)

※e-Taxの利用に際しては、事前準備が必要です。詳しくはe-Taxホームページ(www.e-tax.nta.go.jp)をご覧ください。



▶新たな生活のスタートに

春からの新生活に向けてそろそろ準備がはじまっているのではないのでしょうか? JA広島市ではエディオンの家電を特別価格にてご購入いただけます。もちろんエディオンのアフターサービスも受けることができます。また寝具も取り扱っておりますので、新たな門出は新たな家電・寝具でお考えのみなさま、JA広島市へご相談ください。



お問い合わせは、各支店または、指導購買課 ☎082-870-5894まで

■JAの概況 平成29年12月末日現在

貯金残高	5,761億円
貸付金残高	1,387億円
長期共済保有高	1兆2,522億円
購買品供給高(※)	34億65百万円
販売品取扱高(※)	26億24百万円
組合員数	111,334人
出資金	67億23百万円

※平成29年4月からの累計実績です

▶JAのこども共済

払込総額約276万円 差額約23万円 受取総額300万円

Point ①

高い貯蓄性と保障内容

給付率  
約108.6%

共済掛金(年払い・口座振替扱い)・・・230,133円  
払込共済掛金総額・・・2,761,596円  
給付総額・・・3,000,000円

平成29年4月現在

Point ②

契約者様が万一のときは掛金の払込不要

契約者様(親族)が万一のとき、その後の共済掛金はいただきません。※3 学資金、満期共済金は通常どおり、お受取りいただけます。

万一のときって、こんなとき

- 死亡
- 所定の重度要介護状態
- 所定の第1級後遺障害の状態
- 所定の第2～第4級後遺障害の状態(災害原因)

Point ③

「中学・高校・大学」選べる受取りプラン

中学プラン 支払開始 12歳

高校プラン 支払開始 15歳

大学プラン 支払開始 18歳

上記プランのほか、学資金支払開始年齢は11歳・14歳・17歳のプランがあり、ご希望に合わせて保障内容が選べます。

お申込み、お問い合わせは、各支店または金融推進課 ☎082-831-5919まで

▶懸賞品付き金利上乘せ定期貯金「地産地消3!!」について

JA広島市では、組合員の方を対象とした懸賞品付き金利上乘せ定期貯金の「地産地消3!!」を発売しています。

【取扱期間】平成30年2月1日(木)から4月25日(水)まで  
【当選本数】<最大>1,000本 募集総額200億円

期間中、定期貯金をご契約いただくと抽選で、「ひろしま牛」が当たります!

※抽選は5月に行い、当選者の発表は賞品の発送をもって通知させていただきます。

※賞品の発送は7月上旬から8月上旬を予定しております。

※「商品概要説明書」をご用意しております。詳しくは支店窓口にてお問い合わせください。

懸賞品付き金利上乘せ定期貯金「地産地消3!!」



貯金10万円につき1口の抽選権を進呈

サーロインステーキ肉2枚 500g 1万円相当(送料込)

※写真はイメージです。

お申込み、お問い合わせは、各支店または金融推進課 ☎082-831-5919まで

■無料相談日(組合員のみ対象)

月日	開催場所	予約・問い合わせ
■ 税務相談		
2月6・27日(火)	本店	082-831-5926
13日(火)	観音支店	082-232-1329
5・19日(月)	五日市中央支店	082-922-2115
9・23日(金)	伴支店	082-848-1121
7・14日(水)	可部支店	082-814-2424
21日(水)	安佐支店	082-810-2039
28日(水)	落合支店	082-842-4501

月日	開催場所	予約・問い合わせ
■ 法務相談		
2月1日(木)	本店	082-831-5926
■ 不動産価格に関する相談		
2月20日(火)	本店	082-831-5926
■ 年金無料相談日		
月日	開催支店	開催時間
2月3日(土)	水内支店	10:00～15:00
9日(金)	砂谷支店	10:00～15:00
15日(木)	緑井支店	10:00～15:00
17日(土)	河内支店	10:00～15:00