

営農経済部 稲作 特別情報

管内 18 地区の定点圃場にて、分けつ、草丈などの生育状況、病虫害の発生状況などを重点に調査を行った“**水稲生育状況調査**”結果を提供しますので、ご活用ください。



向こう一週間は、前線や湿った空気の影響で雨の降る日が多くなります。

水管理をしっかりとしましょう！また、長雨や大雨、日照不足により水稲にも影響が出ますので、**営農経済部お役立ち情報 (vol.338)**を参考にしながら対策をしていきましょう。

◆ トビイロウンカ（令和3年7月1日現在）

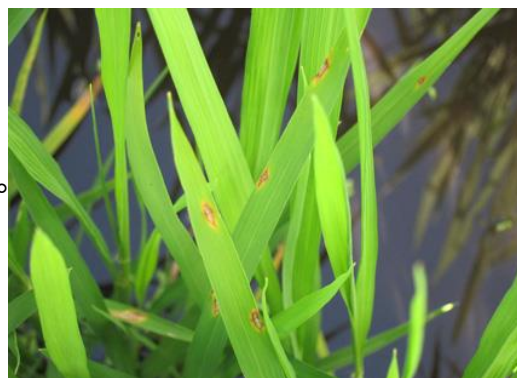
JA 広島市管内では、**トビイロウンカの飛来は未確認。**

※奈良県に続き、**長崎県でも注意報**が出ましたので、引き続き、今後の動向に注意し、**株元を中心に観察**を行ってください。



◆ いもち病について

いもち病は、イネの病気の中で**最も被害が大きく**、イネの根以外の全ての部位を侵す“**恐ろしい病気**”です。幼苗から収穫時期まで、すなわちイネの生育期間の**ほぼ全期間**で発生します。



▲葉いもち病斑

◆ 葉いもちの発生条件

- ① 気温：繁殖適温25～28℃の温度が連続する時
- ② 雨が多く、湿度90%以上の日が続く、日照不足の時（葉上で水滴が長時間保持されると、孢子発芽が発生）
- ③ イネの葉色が濃い時（窒素過多）

◆ 防除対策・薬剤

これからの時期は、いもち病が発生しやすくなるので、**穂ばらみ期**での“**基本防除**”、“**随時防除**”を徹底しましょう！



	品名	使用時期	回数	10aあたりの使用量	当用価格(税込)
基本防除	ビームバシボン粉剤 DL	収穫 14 日前まで	3回以内	4kg	2,295 円
	トレバリダビーム粉剤 DL		3回		2,806 円
随時防除	サンブラス粒剤	出穂5日前まで但し、 収穫30日前まで	1回	3～4kg	3,005 円
	サンブラスパック			10パック	3,801 円
	ゴウケツモンスター粒剤	出穂5日前まで但し、 収穫45日前まで	1回	3kg	6,179 円

※サンブラス粒剤、サンブラスパック、ゴウケツモンスター粒剤は、いずれか1剤しか使用できません。